

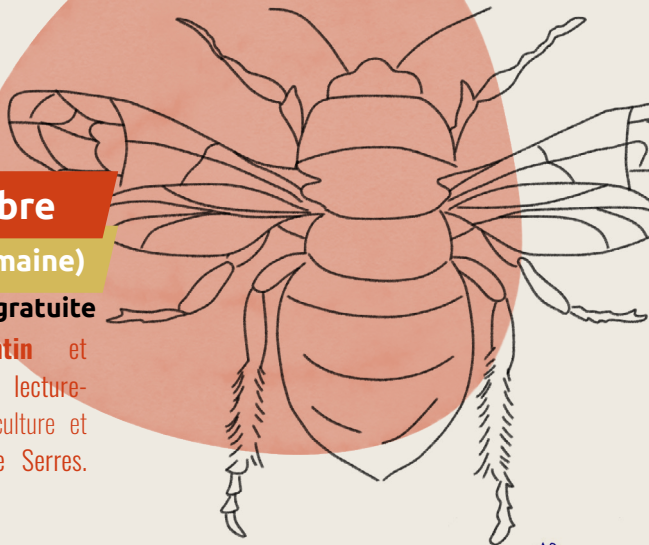
lecture-projection

Mercredi 20 Novembre

à 18h, à MuséAl (Alba-la-Romaine)

entrée gratuite

La **Compagnie Emilie Valantin** et **Ardèche images** proposent une lecture-projection autour du « Théâtre d'agriculture et mesnage des champs » de Olivier de Serres.



*dans le cadre du Quadricentenaire de la mort d'Olivier de Serres
et du Mois du film documentaire.*

Un voyage entre des images, des sons et des textes pour découvrir le monde des abeilles, de l'apiculture et tisser le lien entre différentes époques.

Protégé seulement de vêtements propres et parfumé d'herbes odorantes, Olivier de Serres, ne fut probablement jamais piqué par ses abeilles... Ils les a recueillies dans la forêt, nourries, installées, déménagées, et observées autant que les vers à soie.

... Aussi le chapitre XIV du 5^e lieu du Théâtre d'Agriculture, qui leur est consacré, est-il écrit avec autant de précision que d'enthousiasme, voire de lyrisme.

Il s'inscrit dans la longue lignée des auteurs qui ont célébré et célèbrent ce « tant noble animal » de l'Antiquité à nos jours, y voyant dans la vie d'une ruche une leçon de vie sociale, paisible ou guerrière, et un hymne à la beauté et la générosité de la nature.

« La Rusche de Mouches à miel est un vrai modèle d'une République » écrit-il dans « le Discours touchant leurs moeurs », avant d'en donner de nombreux exemples... et de terminer en affirmant : « Chose que moi mesme ai observé avec merveille... ».

C'est un bonheur de retrouver, quatre siècles plus tard, grâce au documentaire "Happy culteurs" les mêmes gestes, le même respect, voire amour pour les abeilles chez deux apiculteurs, au-delà d'approches et de méthodes différentes.

La vigilance de tous les acteurs (associations d'apiculteurs, vétérinaires mais aussi agriculteurs et pouvoirs publics) dont nous parlera le docteur Anne-Marie Rème, témoigne de notre prise de conscience : sauvegarder la civilisation des abeilles, c'est sauvegarder celle des hommes... et nous ne sommes pas trop de toutes les bonnes volontés pour y parvenir !

Infos pratiques

MuséAl

Quartier Saint-Pierre
07400 Alba-la-Romaine

Contacts

Ardèche images

· Les Toiles du doc
diffusion@lussasdoc.org
04 75 94 05 22

Compagnie Emilie Valantin

compagnie@cie-
emilievalantin.fr
04 75 01 17 61



MuséAl
site antique • Alba